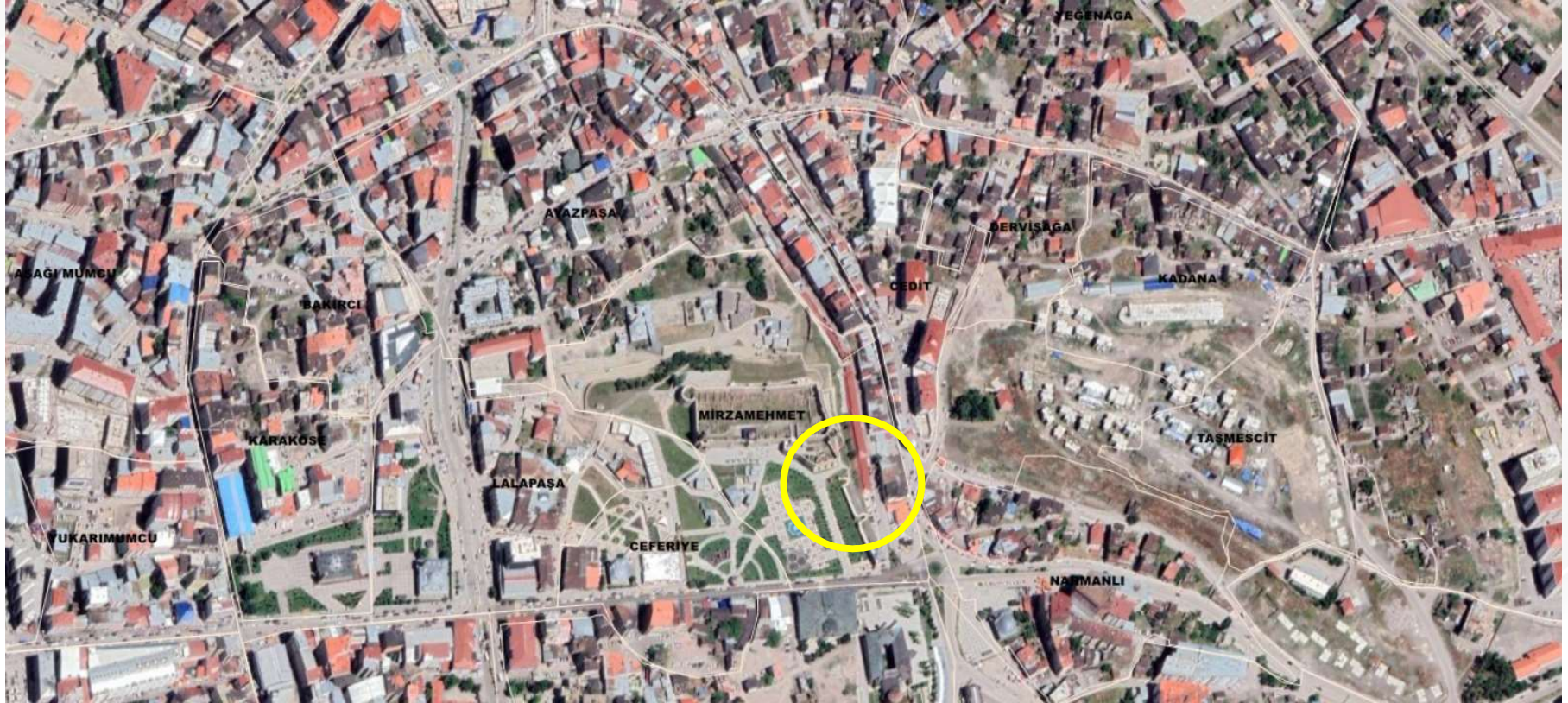
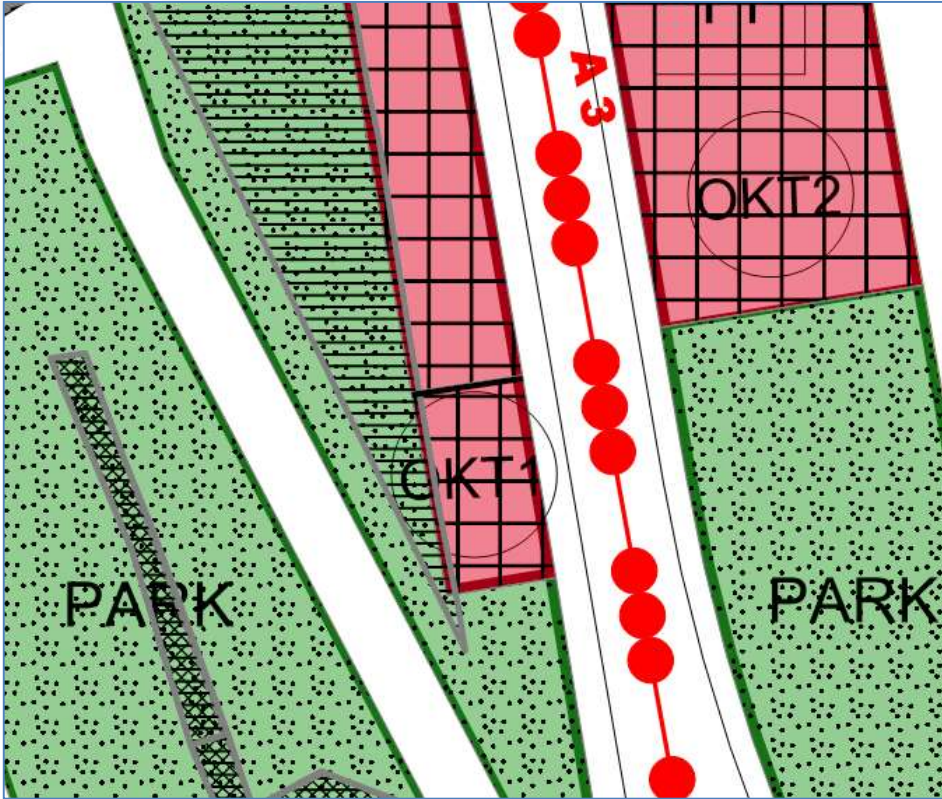


Kültür ve Turizm Bakanlığı, Kültür Varlıkları ve Müzeler Genel Müdürlüğü, Yakutiye İlçesi Mirzamehmet Mahallesi, 13579 ada 22 numaralı parselde yer alan taşınmazı müze olarak kullanılmak üzere tahsis edilmesi için başvuru yaptığını ancak koruma amaçlı imar planında söz konusu parselin ticaret fonksiyonunun olması nedeni ile tahsis edilemediğini belirterek plan değişikliği talep etmiştir. Yakutiye İlçesi Mirzamehmet Mahallesi, 13579 ada 22 numaralı parselde yer alan taşınmazı müze olarak kullanılmak üzere tahsis edilebilmesi için koruma amaçlı imar planı değişikliği talebinin görüşülmesi

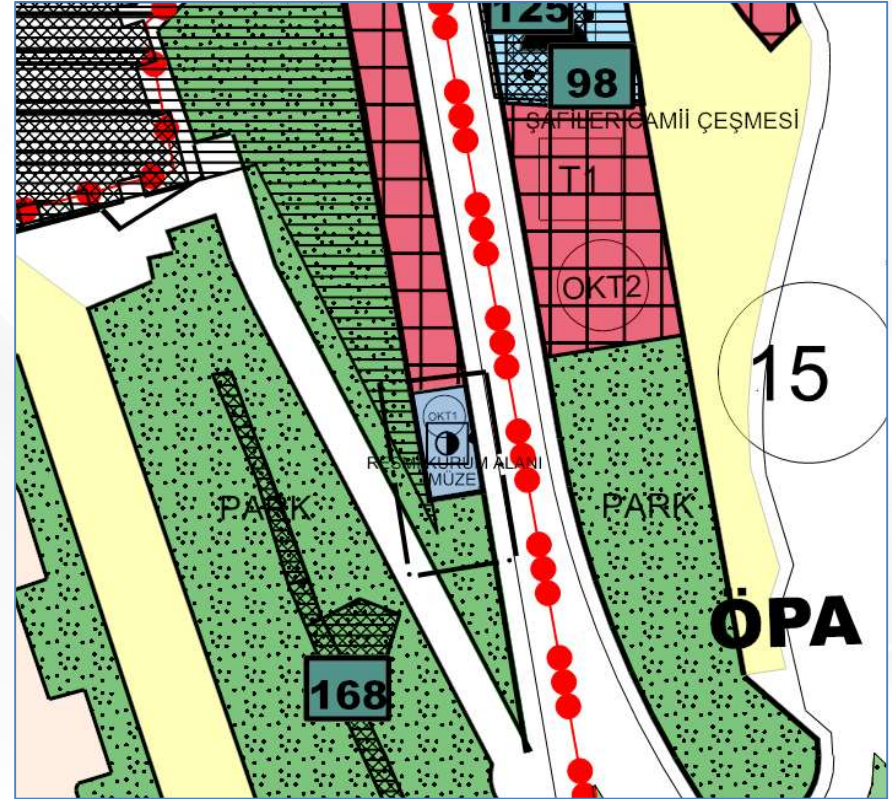


Alanın Uydu Görüntüsü (Uzak)

Kültür ve Turizm Bakanlığı, Kültür Varlıkları ve Müzeler Genel Müdürlüğü, Yakutiye İlçesi Mirzamehmet Mahallesi, 13579 ada 22 numaralı parselde yer alan taşınmazı müze olarak kullanılmak üzere tahsis edilmesi için başvuru yaptığını ancak koruma amaçlı imar planında söz konusu parselin ticaret fonksiyonunun olması nedeni ile tahsis edilemediğini belirterek plan değişikliği talep etmiştir. Yakutiye İlçesi Mirzamehmet Mahallesi, 13579 ada 22 numaralı parselde yer alan taşınmazı müze olarak kullanılmak üzere tahsis edilebilmesi için koruma amaçlı imar planı değişikliği talebinin görüşülmesi



İmar Plan Değişiklik Öncesi Durum



İmar Plan Değişiklik Sonrası Durum