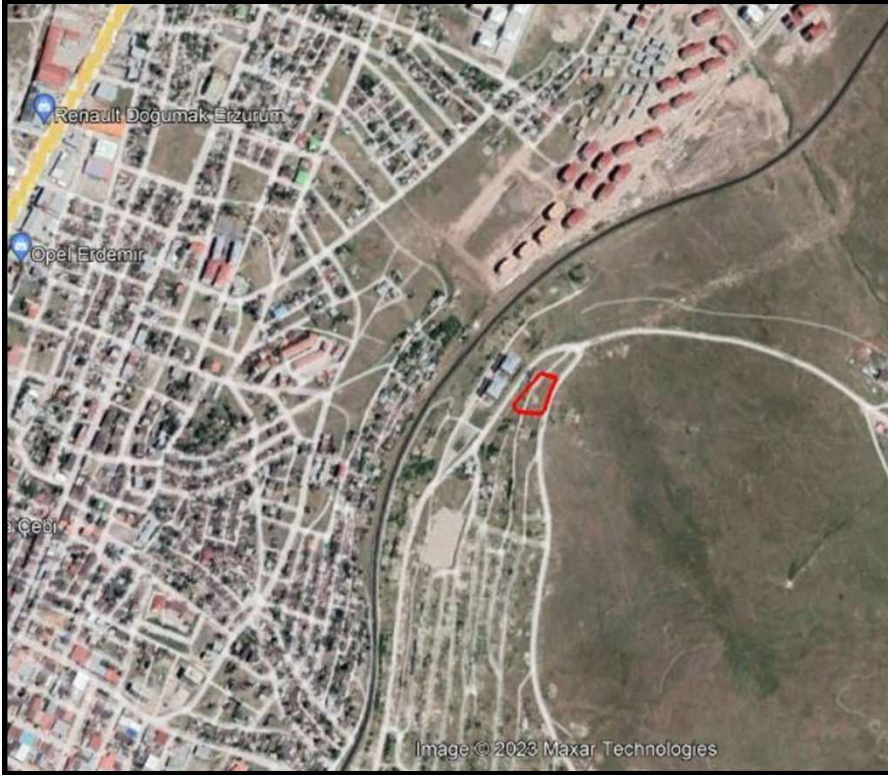
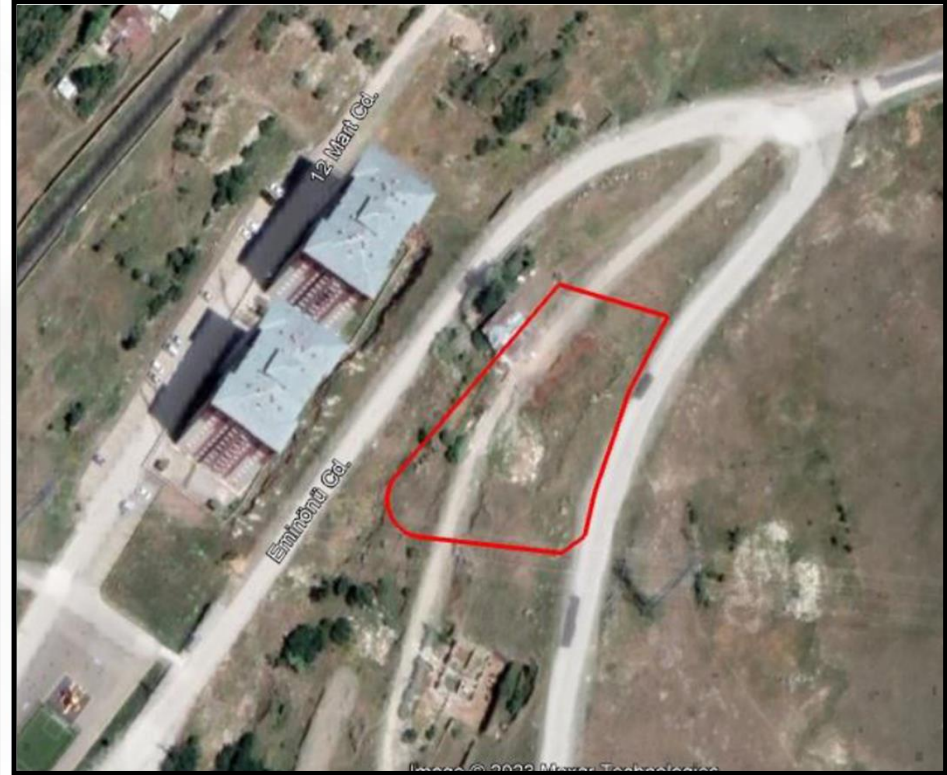


Soğukçermik Mahallesi 12501 ada 2 numaralı parselde kayıtlı taşınmaz onaylı imar planlarında Emsal: 1.50, Y ençok: 15.50 m yapılaşma gelişme konut alanı olarak görünmekte olup söz konusu alanın aynı yapılaşma koşullarıyla ticaret+konut alanı olarak işlenmesini içeren imar planı değişikliği

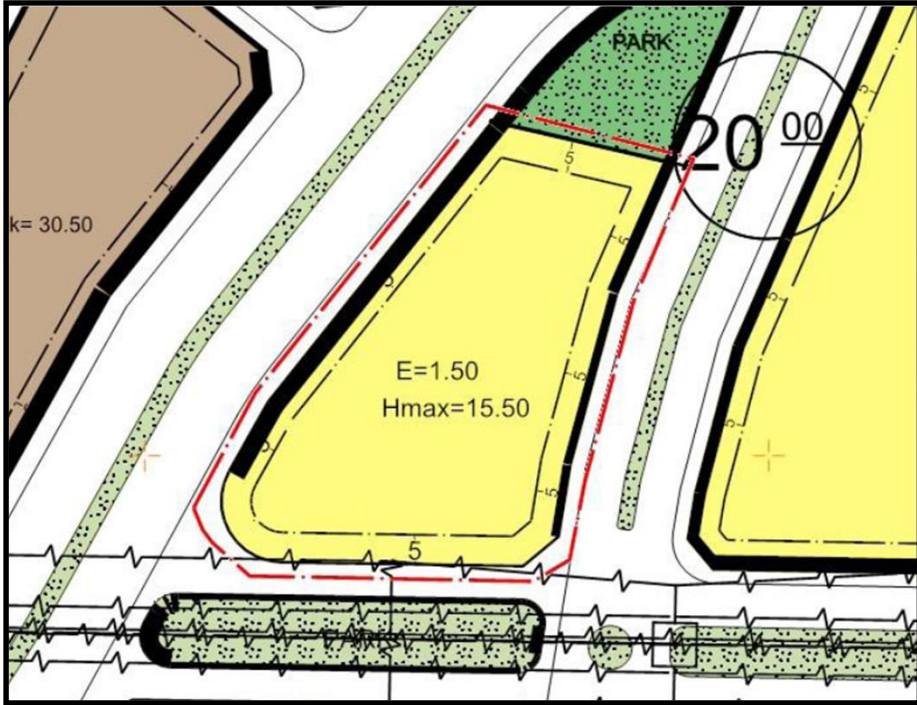


Alanın Uydu Görüntüsü (Uzak)

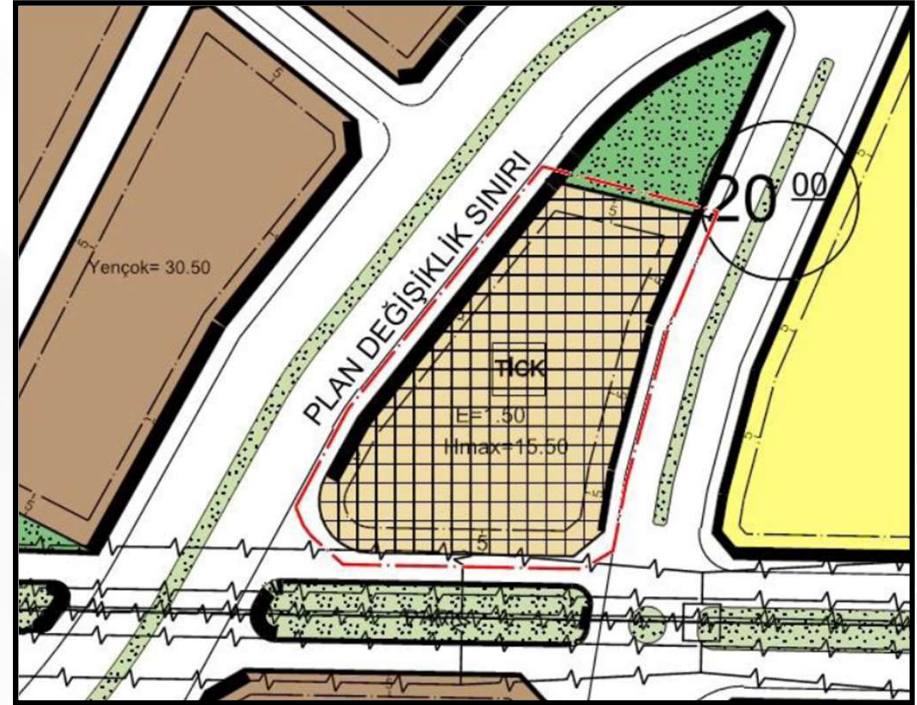


Alanın Uydu Görüntüsü (Yakın)

Soğukçermik Mahallesi 12501 ada 2 numaralı parselde kayıtlı taşınmaz onaylı imar planlarında Emsal: 1.50, Y ençok: 15.50 m yapılaşma gelişme konut alanı olarak görünmekte olup söz konusu alanın aynı yapılaşma koşullarıyla ticaret+konut alanı olarak işlenmesini içeren imar planı değişikliği



İmar Plan Değişiklik Öncesi Durum
1/1000 Uygulama İmar Planı



İmar Plan Değişiklik Sonrası Durum
1/1000 Uygulama İmar Planı