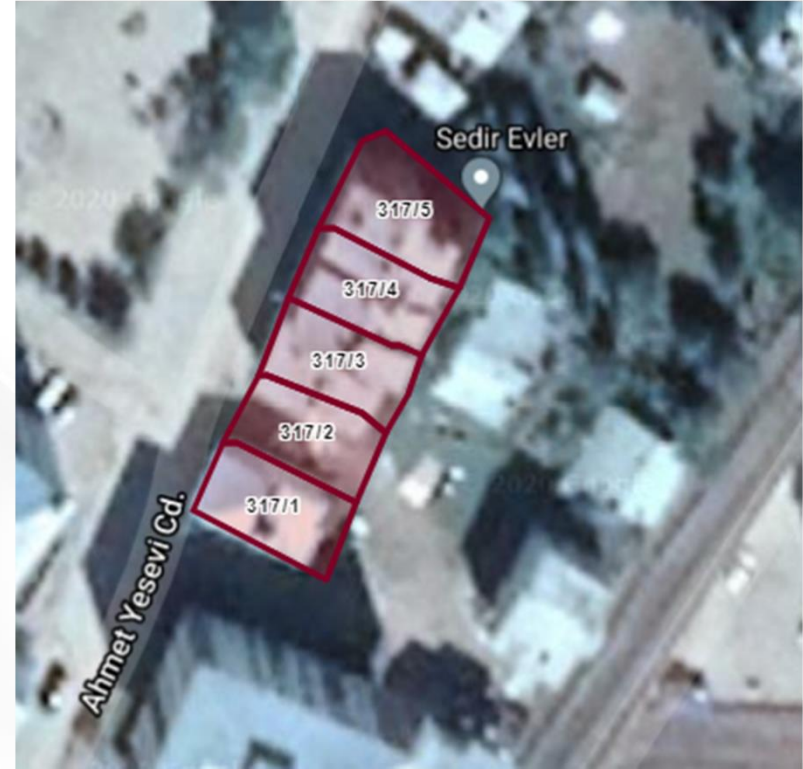


Oltu İlçesi, Yasinhaşımoğlu Mahallesi, 317 ada 2 parselde kayıtlı taşınmaz meri imar planlarında B-6 kat yapılaşma koşulu ile konut alanı olarak görünmekte olup söz konusu alanın aynı yapılaşma koşulları ile konut+ticaret alanı olarak işlenmesini içeren imar planı değişikliği

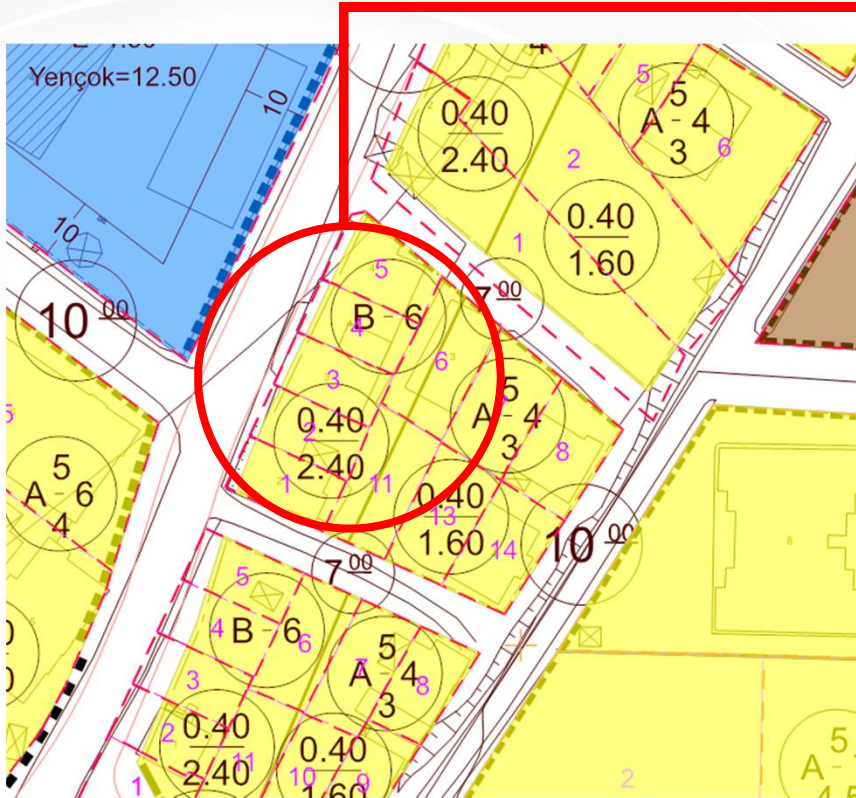


Alanın Uydu Görüntüsü

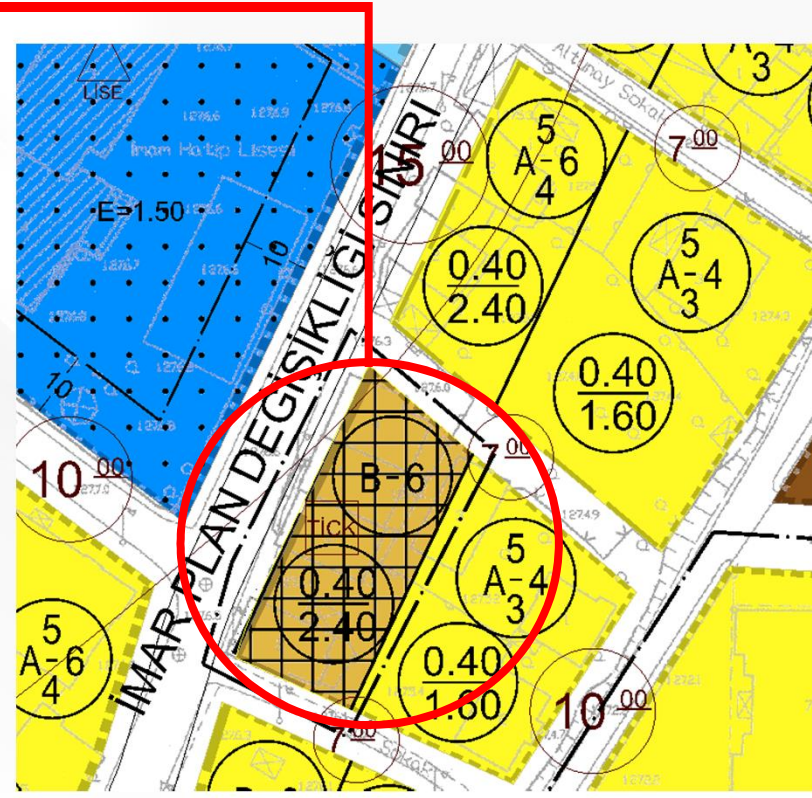


Alanın Yakın Uydu Görüntüsü

Oltu İlçesi, Yasinhaşimoğlu Mahallesi, 317 ada 2 parselde kayıtlı taşınmaz meri imar planlarında B-6 kat yapılaşma koşulu ile konut alanı olarak görünmekte olup söz konusu alanın aynı yapılaşma koşulları ile konut+ticaret alanı olarak işlenmesini içeren imar planı değişikliği



İmar Plan Değişiklik Öncesi Durum



İmar Plan Değişiklik Sonrası Durum